



『移動サービス』って何？

要介護・要支援の方、肢体不自由、一人での行動が困難な方の外出をご利用者一人ひとりの環境を考え、誰もが組合員が真摯にサポートいたします。

障がいをお持ちの方など、車で支援する非営利の事業です。安全に、迅速に、楽しく外出が出来るよう、



病院への付き添いでは時により送迎に加えて、診察中の医師との会話を聞き取り、要点をご家族へお伝えすることもあります。

介助が必要な際は、役所での手続きを始めとする目的地での付添いのほか、ベッドからの移動、着替えの補助といったお出かけ前の身支度等、家の中でもお手伝いいたします。

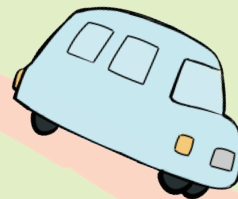
病院・学校等
公共施設への
送迎



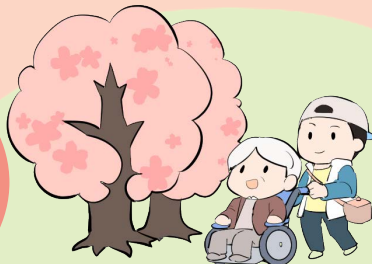
買い物やお食事
公園への散歩等
軽い外出の送迎



事前のご要望、ご相談はお気軽にお申し付けください！



各地域のサロン、
団体と連携した
イベントの実施



他にも、外出や人とのつながりを楽しみに、大切にしていた
ため、日帰り旅行などのリフレッシュツアーを定期的に
企画し、多くの方に参加いただいています。

ご利用条件

身体障がい者手帳を持っている
要介護、要支援の認定を受けている
肢体不自由、内部・知的・精神障がい、
その他の障がいがある

※ご利用に際しては、福祉クラブ生協の組合員に加入する必要があります。

ご利用料金

基本料金：1,210 円

付添い介助料金：550 円 /30 分

運送の経費：150 円 /1 km

迎車料金：300 円

※全て税込価格

〈例〉

聖マリアンナ医科大学病院送迎（院内付添い有）

往復 12 km・所要時間 2 時間……4,960 円

ご利用日時

月曜日から金曜日

午前9時から午後5時まで

(上記以外でも時間外料金加算により対応いたします。詳しくはご相談ください。)

利用登録等の詳細はこちらでご確認ください。



らら・むーぶ宮前公式ウェブサイト

メンバー募集中！

らら・むーぶ宮前では、組合員として一緒に活動する仲間を募集しています。詳しくは公式ホームページの採用情報をご覧ください。興味のある方は、下記の番号へお気軽にお電話ください。

まずはお電話でご相談ください！

044-865-6589



福祉有償運送 関神福 34 号
福祉クラブ生協移動サービス W. Co
らら・むーぶ宮前

〒216-0006

川崎市宮前区宮前平 3-12-3-B127

行きたい時に、行きたい場所へ。
あなたの外出を支援いたします。

移動サービス らら・むーぶ宮前



ご利用案内パンフレット